



DERVAFIX2N9.5 - 10

Domaine d'application : HTA

Attache rapide pour isolateur rigide

Description :

Attache rapide destinée à fixer les conducteurs nus Aluminium, Almélec, Aluminium-Acier et Almélec-Acier sur les isolateurs rigides.

- Corps (1), bagues (2) et chapeau (3) en alliage d'aluminium.
- Levier (4) synthétique noir.
- Ressort en acier inoxydable.
- Code couleur (5)

Utilisation :

- Sur lignes rigides équipées d'isolateurs **VHT20T (RP3F1)** et **VHT22T (RP3F2)**.
- Angle de piquetage β maxi ≤ 30 gr (Fig. 1).
- Angle de profil α maxi = ± 8 gr (Fig. 2).

Mise en oeuvre :

- Après avoir placée la bague (2) dans la gorge de l'isolateur, le corps (1) est vissé sur la bague.
- Verrouillage aisé du conducteur par un mouvement naturel du haut vers le bas.
- Manœuvrable au contact ou à distance avec une perche TST.
- Possibilité de dérouler le conducteur directement dans le canal lorsque l'attache est fermée sur le premier cran de mise en tension.

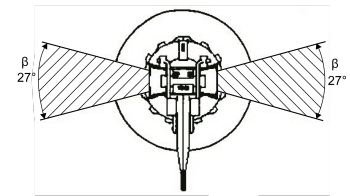
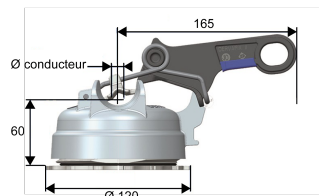
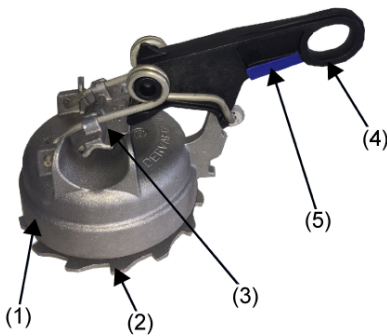
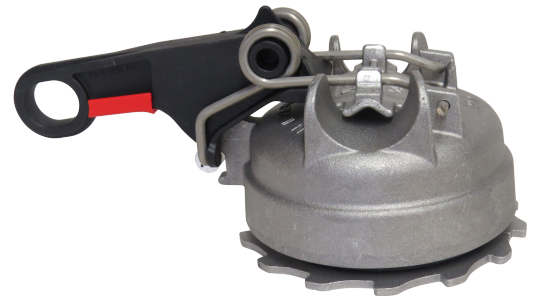


Fig. 1

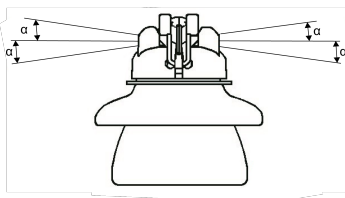


Fig. 2

Dernière modification : 08/04/2022





Réf.	Code Produit	Réf. Enedis	Codet Enedis	Conducteur 1		Conducteur 2		Couleur	Poids (kg)
				Section (mm ²)	Ø (mm)	Section (mm ²)	Ø (mm)		
DERVAFIX2N9.5 - 10	2 300 004 491	DERVAFIX2N 54.6 59.7	6751002	.. - 54.6	.. - 9.5	.. - 59.7	.. - 10	□	1.9

Dernière modification : 08/04/2022

SICAME FRANCE RÉSEAUX

DERVAUX DISTRIBUTION S.A. • ZI Le Bec - Allée Ampère - BP46 - 42501 Le Chambon-Feugerolles •

0801 802 119

Service & appel
gratuits

• E-mail : info@sicamefrance.com

WWW.SICAMEFRANCE.COM

